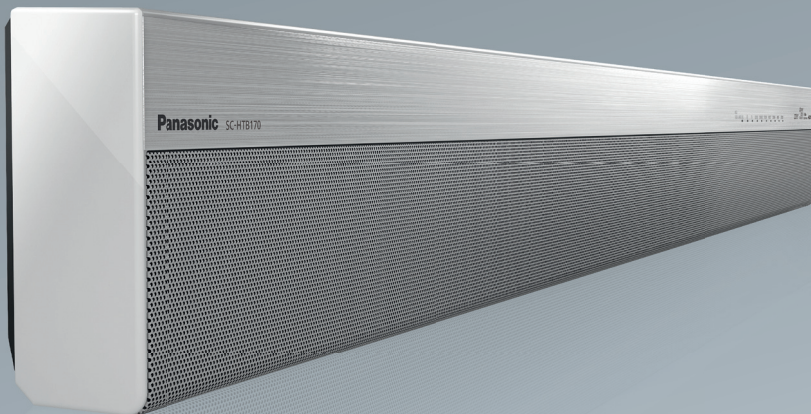


## SC-HTB170EGK / S



### Pump up The Volume

**120 Watt mehr Sound.** Flacher Fernseher, flacher Sound? Das Soundbar System SC-HTB170 gibt Ihrem Heimkino mit 120 Watt (RMS) klanglich die richtige Würze. Ganz gleich, in welcher der vier möglichen Positionen Sie die einteilige Soundbar mit integriertem Subwoofer aufstellen: Das Klangbild wird automatisch so ausgerichtet, dass der Ton scheinbar vom Fernseher kommt. Natürlich perfekt lippsynchron und mit bester Verständlichkeit.

- Einteiliges Soundbar System mit integriertem Subwoofer
- Beeindruckender Raumklang mit 120 Watt (RMS) Ausgangsleistung
- Individuell aufstellbar: an der Wand hängend oder auf dem TV-Board liegend
- Volle Flexibilität für alle Smartphones – Musik per Bluetooth zuspielden
- Vielseitige Anschlussmöglichkeiten: HDMI Eingang, HDMI Ausgang (mit ARC) und 1× optischer Eingang
- Komfortable Bedienung mit VIERA Link und einfachem Set-up

### 2.1 Soundbar System

Farbe: Schwarz, Silber



SC-HTB170EGK



SC-HTB170EGS



## Technische Daten

MODELL		SC-HTB170EGS/K	
<b>AUDIO SYSTEM</b>			
Lautsprechersystem		2.1ch	
Ausgangsleistung		Gesamt	120W
Home Cinema Mode (RMS)		Frontlautsprecher	30W x 2 (1 kHz, 6ohm, 10% THD)
		Subwoofer	60W (100Hz, 3ohm, 10% THD)
Dolby Digital		•	
Dolby Pro Logic II/ Dolby Virtual Speaker		•	
DTS		•	
<b>BILDEIGENSCHAFTEN</b>			
Full HD 3D kompatibel		•	
1.080p Output (x.v.Colour, Deep Colour)		•	
<b>TONEIGENSCHAFTEN</b>			
Clear Mode Dialog		•	
Dialog Level Control		•	
Integrierter Anti-Vibration Subwoofer		•	
Bis zu 7.1ch Linear PCM Input via HDMI		•	
<b>BEDIENUNG</b>			
Vielseitige Soundbar Positionierung		4 unterschiedliche Möglichkeiten	
Auto Gain Control		•	
ARC (Audio Return Channel)		•	
IR Blaster im Lieferumfang		•	
VIERA Link (HDAVI Control 5)		•	
Wandmontage		•	
<b>NETZWERK FUNKTION</b>			
Bluetooth®		•	
<b>DESIGN</b>			
55 mm schlankes Profil		•	
<b>LAUTSPRECHER</b>			
Frontlautsprecher	Konfiguration	2-Wege-Lautsprechersystem, Bassreflex	
	Lautsprecher	Full Range: 5,7 cm Konus Typ x 2 Hochtöner: 2,5 cm Semi Dome Typ x 2	
Subwoofer	Konfiguration	2 x 1-Weg-Lautsprecher, Bassreflex	
	Lautsprecher	Tieftöner: 8 cm Konus Typ x 2	
<b>ANSCHLÜSSE</b>			
HDMI Ausgang		• (TV)	
HDMI Eingang		• (BD/DVD)	
Optischer Eingang		• (TV)	
<b>SONSTIGE ANGABEN</b>			
Stromversorgung		AC 220-240V, 50Hz	
Stromverbrauch	Gesamt	in Betrieb (ca.)	22W
		im Standby (ca.)	0,4W
Ideal passende TV Größen		42" – 50"	
<b>ALLGEMEINE ANGABEN</b>			
Front	liegend (ohne Fuß)	Abmessungen (B x H x T) (ca.)	950 x 66 x 105 mm
		Gewicht (ca.)	3,4 kg

Technische Änderungen vorbehalten. Gewicht und Abmessungen sind ungefähre Angaben.  
Stand: 02/2013

### Kontakt:

Panasonic Deutschland  
eine Division der Panasonic  
Marketing Europe GmbH  
Winsberg ring 15  
22525 Hamburg  
Tel. 040/85 49-0  
Fax 040/85 49-25 00

[www.panasonic.de](http://www.panasonic.de)

Panasonic Marketing Europe GmbH  
Niederlassung Wien  
Mooslackengasse 17  
1190 Wien

[www.panasonic.at](http://www.panasonic.at)

Panasonic Switzerland  
Grundstrasse 12  
CH-6343 Rotkreuz (ZG)

[www.panasonic.ch](http://www.panasonic.ch)