

# Panasonic

## GXT936-SERIE

ULTRA HD HDR LED-TV

### INNOVATIVE TECHNIK - EXKLUSIVES DESIGN



Ausgestattet mit dem neuen HCX Processor und Local Dimming Pro garantiert die GXT936-Serie exklusive Heimkinoabende. Dank Multi-HDR-Ultimate werden alle wichtigen HDR Formate wie HDR10/PQ, HLG, HDR10+, Dolby Vision und HLG Photo unterstützt. Der drehbare Standfuß und das zeitlose Metalldesign gewährleisten volle Flexibilität und erlauben eine harmonische Integration in das Wohnambiente. Dank Quattro Tuner mit Twin-Konzept, TV>IP und der neuen HbbTV Operator App genießt man optimale Flexibilität beim Empfang und alle Freiheiten bei der Programmgestaltung. Die hochwertige Metallfernbedienung, My Home Screen 4.0 und die Unterstützung von Sprachassistenten wie Amazon Alexa oder Google Assistant garantieren eine komfortable Bedienung. Bluetooth Audio Link sorgt für die perfekte Vernetzung. Für außergewöhnlichen Raumklang mit satten Bässen sorgen das neue Dynamic Surround Sound Pro Soundsystem und Dolby Atmos.

**HDR Cinema Display, HCX Processor und 1.800Hz (bmr) –** Einzigartige Farbbrillanz, perfekter Kontrastumfang und rasante Bewegungsdarstellung

**Quattro Tuner mit Twin-Konzept und 2 CI-Slots –** Für maximale Vielseitigkeit ob Empfang über Antenne, Satellit, Kabel oder TV>IP (Server & Client)

**Art & Interior Design –** Hochwertiges Metalldesign und exklusiver drehbarer Standfuß

**Dynamic Surround Sound Pro und Dolby Atmos –** Voluminöse Bässe, kristallklare Dialoge und ein präzises Klangbild für ein perfektes Heimkinovergnügen

**Multi-HDR-Ultimate –** Unterstützt alle wichtigen HDR-Formate HDR10/PQ, HLG, HDR10+, Dolby Vision und HLG Photo

**HbbTV Operator App (HD+) –** Bequemer Zugriff auf Mediatheken, Neustart von Sendungen, Empfang von HD und UHD-Sendern, in Verbindung mit HD+ für Kunden 6 Monate kostenlos

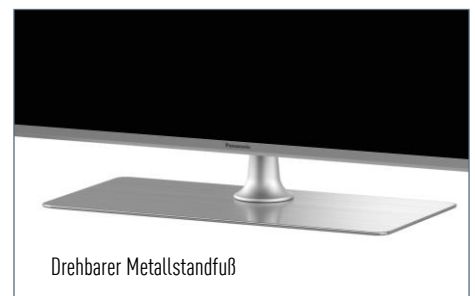
TX-55GXT936 | 55" – 139 cm | EAN 5025232893065

TX-49GXT936 | 49" – 123 cm | EAN 5025232893072

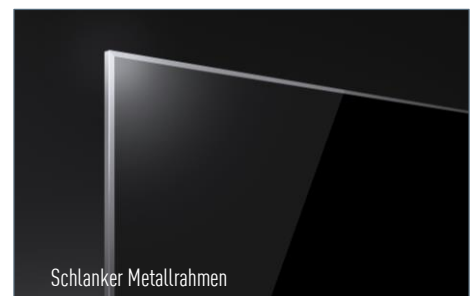
TX-43GXT936 | 43" – 108 cm | EAN 5025232893089



Hochwertige Materialien und Metall-Fernbedienung



Drehbarer Metallstandfuß

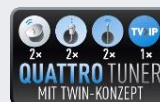


Schlanker Metallrahmen

**4K  
HDR**

**HDR10+**

**DOLBY  
VISION • ATMOS**



## TECHNISCHE DATEN

GXT936 – 55“, 49“, 43“

BILD UND TON		
BILD	Panel	4K Ultra HD LED LCD / HDR Cinema Display
	Bildprozessor	HCX Prozessor
	Bildwiederholfrequenz	4K 1.800Hz BMR IFC
	Bild Modus	Dynamik / Normal / Kino / True Cinema / Benutzer / Sport / Game / DolbyVision (Vivid/Bright/Dark)
	HDR Support*15	HDR10+/HDR10/HLG/DolbyVision/HLG Photo
	HDR Brightness Enhancer / Dynamic HDR Effect	/•
	Kontrast / Farbraum	Brilliant Contrast / Wide Colour Spectrum
	Local Dimming	Local Dimming Pro
KLANG	Lautsprechersystem	Dynamic Surround Sound Pro
	Ausgangsleistung	20W (10W x2)
	Dolby Atmos	•
	Sound Modus	Standard / Musik / Sprache / Stadion / Benutzer
SMARTE FUNKTIONEN		
	my Home Screen	• (4.0)
	Sprachassistent / Sprachführung	• / •
	Works with Alexa / Works with the Google Assistant	/•
	Einkaufsfunktion für DVB-S / Kathrein Static Mode	2.0 JESS /•
	EPG (Electronic Program Guide) / Menü-Sprachen	/27 Sprachen*13
	Signalverarbeitung / Integriertes WLAN	Quad-Core Pro / •
	TV Anywhere*3 / TV>IP (SAT>IP Standard)	• / TV>IP Server & Client
	Panasonic Media Center (App) / Panasonic TV Remote Apps	/•
	Swipe & Share	•
	Internet Apps*16 / Web Browser*4	/•
	Spiegelung (Easy Mirroring) / Netzwerkunterstützung	/• (DTCP-IP / DMP / DMR / DMS)
	Bluetooth®*6 / Panasonic Bluetooth® Audio Link*17	• (Tastatur / Maus / Audio) /•
	IP Home Control (Crestron / Control 4)	•
	Media Player	• (2.0)*14
	HbbTV / HbbTV Operator App	/•
	HbbTV Channel Setting / Videotext	/1.000 Seiten
	USB HDD Recording mit Time Shift Funktion*7	•
	TV-Signal abhängige Aufnahme / Timeraufnahme	• (via DVB-T / -C nur für D) / •
	Multi Window	2T PAP / PIP / PAT
	Hotel Mode / HDAVI Control	Hotel Mode Plus / •
ENERGIEEFFIZIENZ		
	Hersteller	Panasonic
	Modellbezeichnung	TX-55GXT936; TX-49GXT936; TX-43GXT936
	EU Energieeffizienzklasse	55“: 49“: A+; 43“: A [Skala A+++ bis D]
	Sichtbare Bildschirmgröße in cm / Zoll	139 cm / 55“; 123 cm / 49“; 108 cm / 43“
	Leistungsaufnahme durchschnittlich (Watt)*8	55“: 74W; 49“: 67W; 43“: 65W
	Jährlicher Energieverbrauch (kWh)*9	55“: 103kWh; 49“: 93kWh; 43“: 91kWh
	Leistungsaufnahme im Standby (Watt)	0,5W
	Leistungsaufnahme im Aus-Zustand (Watt)	0,3W
	Bildschirmauflösung in Pixel (B x H)	3.840 (B) x 2.160 (H)
	Leistungsaufnahme maximal (Watt)	55“: 194W; 49“: 179W; 43“: 175W
	Umgebungslichtsensor	•
DESIGN		
	TV-Design	Art & Interior - Standfuß drehbar
	Hauptfarbe TV / Sockel	Metal Silver Hairline / Metal Silver Hairline
TUNER UND ANSCHLÜSSE		
TUNER	Tuner	Quattro Tuner mit Twin-Konzept
	Empfang*18	2x DVB-T / -T2 (H.264) / -T2 HD (H.265) / 2x DVB-S2 / 2x DVB-C / 1x TV>IP
ANSCHLÜSSE	HDMI*10 / davon HDMI (4K 60 / 50p mit HDCP 2.2)	3 (2 seitlich, 1 hinten) / 3
	HDMI Standard / Audio Return Channel (ARC)	HDMI 2.0 mit ALLM / • (HDMI 2)
	USB	3 (1 seitlich, 2 hinten; 1x USB 3.0, 2x USB 2.0)
	LAN-Anschluss / CI Plus	• / 2 (Version 1.4)
	Gemeinsamer Composite und Komponenten Video Eingang	Cinch x1 (hinten)
	Optischer Digitalausgang	1 (seitlich)
	Kopfhörerausgang / Umschaltbarer Subwooferausgang	1 (seitlich) / -
ALLGEMEINES		
	Enthaltenes Zubehör*11	TV-Metall-Fernbedienung
	Abmessungen (B x H x T) ohne / mit Sockel*12	55“: 1231 x 714 x 60 mm / 1231 x 791 x 237 mm // 49“: 1095 x 638 x 60 mm / 1095 x 715 x 237 mm; 43“: 962 x 563 x 60 mm / 962 x 646 x 226 mm
	Gewicht (ohne Standfuß) / Gewicht (mit Standfuß)	55“: 19,0 kg / 24,5 kg; 49“: 16,0 kg / 21,5 kg; 43“: 12,0 kg / 17,0 kg
	VESA-Norm / VESA-Abmessungen	• / 55“: 300 x 300 mm; 49“, 43“: • / 200 x 200 mm
	EAN	55“: 5025232893065 // 49“: 5025232893072 // 43“: 5025232893089
	Abmessungen (B x H x T) / Gesamtgewicht mit Verpackung	55“: 1619 x 813 x 150 mm / 30,0 kg // 49“: 1483 x 744 x 150 mm / 26,0 kg // 43“: / 22,0 kg

\*2 THX und das THX-Logo sind Warenzeichen von THX Ltd., die in einigen Ländern eingetragen sind. Das THX3D Logo ist ein Warenzeichen von THX Ltd. Alle Rechte vorbehalten. \*3 Je nach Netzwerkbedingungen und Einschränkungen der Sender steht diese Funktion möglicherweise nicht zur Verfügung. \*4 Einige Webseiten können im Webbrowser nicht korrekt angezeigt werden. Welche Inhalte im VIERA-Webbrowser angezeigt werden können, hängt von den folgenden Bedingungen ab: - sichtbare Inhalte können je nach Modell variieren, - sichtbare Inhalte können von den sichtbaren PC-Inhalten abweichen, - sichtbare Inhalte sind möglicherweise eingeschränkt. \*6 HID-kompatible Tastaturen (Human Interface Device Profile) sind verfügbar. A2DP-kompatible Audiogeräte (Advanced Audio Distribution Profile) sind verfügbar. Bluetooth®-Wortkennzeichen und -Logos sind Eigentum der Bluetooth SIG, Inc. und die Verwendung solcher Zeichen durch die Panasonic Corporation ist lizenziert. \*7 Diese Funktion erfordert ein USB-Laufwerk oder ein USB-Flashlaufwerk mit mindestens 160 GB Speicher. \*8 Gemäß dem Messverfahren von IEC 62087 Ed.2. \*9 Energieverbrauch XYZ kWh pro Jahr, basierend auf der Leistungsaufnahme des Fernsehgeräts in 365 Tagen bei einem vierstündigen Betrieb pro Tag. Der reale Energieverbrauch. \*10 Die Begriffe HDMI und HDMI High-Definition Multimedia Interface sowie das HDMI-Logo sind Marken oder eingetragene Marken von HDMI Licensing LLC in den USA und anderen Ländern. \*11 Hier sind nicht alle Zubehörartikel aufgeführt. \*12 Maße mit empfohlenem Fußständer. \*13 27 Sprachen: Englisch/Deutsch/Italienisch/Spanisch/Französisch/Dänisch/Finnisch/Schwedisch/Holländisch/Ungarisch/Tschechisch/Rumänisch/Bulgarisch/Polnisch/Norwegisch/Estnisch/Lettisch/Litauisch/Portugiesisch/Türkisch/Griechisch/Kroatisch/Slowakisch/Slowenisch/Serbisch/Russisch/Mazedonisch. \*14 Für die Wiedergabe von HDR ist eine HDR-Quelle erforderlich (H.264 oder H.265/ST2084- oder HLG-Format). \*15 Alle Modelle: Die HDR-Unterstützung erhöht nicht die Spitzenhelligkeit des TV-Panels. \*16 Internet-Apps werden von ihren jeweiligen Dienstleistern bereitgestellt und können jederzeit geändert, unterbrochen oder eingestellt werden. Panasonic gibt keine Garantie für die Verfügbarkeit oder Kontinuität der Dienste. \*17 Bei der Bluetooth-Audioausgabe ist es möglich, dass der Ton nicht mit den Bildern auf dem Bildschirm synchronisiert (d. h. verzögert) wird. Dies ist kein Defekt des Fernsehgeräts oder des Geräts. Die Verzögerungszeit hängt vom Bluetooth-Gerät ab. \*18 DVB-T2 (H.264) für Österreich, DVB-T2 HD (H.265) für Deutschland.

### Kontakt:

Panasonic Deutschland  
eine Division der Panasonic Marketing Europe GmbH  
Winsberggring 15 | 22525 Hamburg | Service-Hotline: 040-55 55 88 55\*  
[www.panasonic.de](http://www.panasonic.de)

Panasonic Marketing Europe GmbH  
Niederlassung Österreich  
Mooslackengasse 17 | 1190 Wien | Service-Hotline: 01-2 67 60 67\*  
[www.panasonic.at](http://www.panasonic.at)

Panasonic Switzerland  
eine Division der Panasonic Marketing Europe GmbH  
Grundstrasse 12 | CH-6343 Rotkreuz | Service-Hotline: 041 211 23 60\*\*  
[www.panasonic.ch](http://www.panasonic.ch)

\* Zum regulären Festnetzstarif Ihres Telefonanbieters. (Preise aus dem Mobilfunknetz können abweichen.) Erreichbarkeit: Montag – Freitag 08:00 – 20:00 Uhr, Samstag 12:00 – 17:00 Uhr. \*\* Zum Lokaltarif

Technische Änderungen vorbehalten. Gewicht und Abmessungen sind ungefähre Angaben. Stand: 02 / 2019